



Grebe  **Immobilien**

Diese neuwertige Gewerbeimmobilie mit 650 m² Bürofläche wartet auf Sie!

An der Brotfabrik 6, 15806 Zossen / Wünsdorf



Kaltmiete
5.700,00 €



Zimmer
13



Etagen
1



Gesamtfläche
647 m²



Grundstück
3.400 m²



OBJEKTDATEN

Immobilienart: Gewerbe zur Miete

Immobilientyp: Büro

Baujahr: 2015

Kaltmiete: 5.700,00 €

Heizungsart: Zentralheizung, Fussbodenheizung

Befeuerungsart: Erdwärme

Provision: 14.750,00 Euro inklusive 19 % MwSt.

Bezugsfrei ab: ab sofort

Grundstücksgröße: 3.400,00 m²

Gesamtfläche : 647,00 m²

Etagenanzahl: 1

Zimmer: 13

Gästetoilette: Ja

Stellplätze: 10

Fenster: Aluminium

Objektzustand: Neuwertig

Boden : Estrich, Kunststoff

Energieausweis

Energieausweis: vorhanden

Energieausweistyp: Verbrauch

Endenergieverbrauch: 23.60 kWh/(m²*a)

Wesentlicher Energieträger: ELEKTRO

OBJEKTBESCHREIBUNG

Nicht weit vom Bahnhof Wünsdorf entfernt, nahe der Bundesstraße B 96, befindet sich dieses moderne, neuwertige Büro- und Produktionsgebäude auf einem Grundstück mit ungefähr 3.400 m².

Die größtenteils lichtdurchfluteten Räumlichkeiten mit insgesamt 647 m² teilen sich auf in 311 m² Bürofläche und 336 m² Werkstatt bzw. Produktionsfläche. Die einzelnen Büroräume sind untereinander abgetrennt und flexibel nutzbar.

Folgende Nutzungsarten sind denkbar:

- Werkstatt- bzw. Produktionsstätte mit Büroräumen

- Lager mit Büroräumen
- Callcenter mit Großraumbüro und einzelnen Büroräumen
- Produktion, Lager oder Gewerbe mit Büro- und Wohnräumen

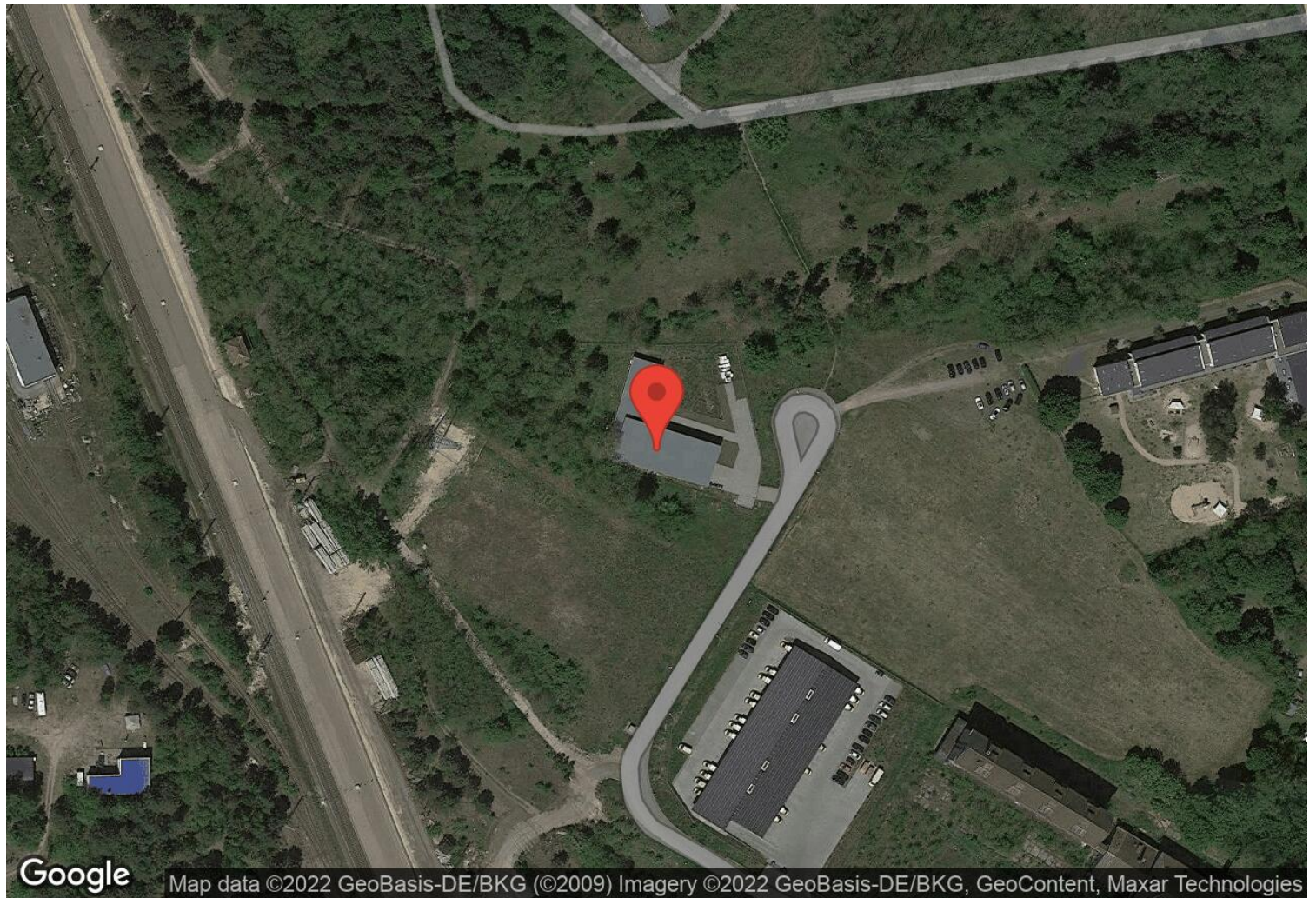
Die Fußböden bestehen in den Bürobereichen sowie in der Küche aus hochwertigem Vinyl, im Werkstattbereich aus geschliffenem Estrich. Vor dem Gebäude befinden sich zahlreiche Parkplätze.

Profitieren Sie als Zossener Gewerbetreibender von dem günstigen Hebesteuersatz in Höhe von 200 Prozent seit 2003!

OBJEKTDDETAILS

- Baujahr 2015
- Heizung: Fußbodenheizung / Wärmepumpe
- sämtliche Fenster 3-fach Sicherheitsverglasung
- Ausbau Elektro Cat 6
- Beleuchtung komplett LED
- Fussboden Produktionsbereich: Beton, Büro: Vinyl

- barrierefrei
- große Fenster, überdurchschnittliche helle Räumlichkeiten
- elektrisches Zufahrtstor optional
- Mietkauf möglich



An der Brotfabrik 6, 15806 Zossen / Wünsdorf

Wünsdorf, Ortsteil der Stadt Zossen, liegt circa 25 Kilometer südlich von Berlin. Über die B 96 und den Berliner Ring erreichen Sie schnell und unkompliziert Potsdam, den Flughafen Schönefeld und Berlin.

Das Gebäude befindet sich in einem ruhigen Gewerbegebiet, ungefähr 300 Meter von der Bundesstraße 96 entfernt. Zum Bahnhof Wünsdorf sind es ungefähr 800 Meter Fußweg. Von dort aus fahren zweimal pro Stunde Regionalzüge direkt nach Berlin.

Den großen Wünsdorfer See, Schule, Kita, Lebensmittelmärkte, Sparkasse, Apotheke, Kfz-Werkstätten, Einzelhändler sowie Restaurants und Cafés erreichen Sie zu Fuß.

Unbeeindruckt von den genehmigten Flugrouten für den Hauptstadt-Flughafen Berlin-Brandenburg profitieren Sie im Zossener Ortsteil Wünsdorf von einem hohen Erholungswert. Strandbäder finden Sie in Wünsdorf, Zesch am See, Mellensee, Kallinchen und in Horstfelde sogar inklusive einer Wasserskianlage.

SONSTIGES

Finanzierung:

Unser Finanzierungsexperte unterbreitet Ihnen gerne ein auf Ihre Bedürfnisse abgestimmtes Finanzierungsangebot. Unsere Kreditanfragen gehen an über 30 Banken. So können wir einen günstigen Zinssatz sowie eine schnelle Angebotserarbeitung garantieren.

Hinweis:

Um Ihnen die Räume voll darstellen zu können, fotografieren wir mit einem Weitwinkelobjektiv. In Verbindung mit dem möblierten Grundriss erhalten Sie einen guten Eindruck von den Raumgrößen.

Film zum Thema Hebesteuersatz :

Wir haben zum Thema Hebesteuersatz in Zossen einen Film für Sie bereit gestellt: <https://grebe.immobilien/mediathek/zossen>. Der Filmtitel lautet: "Bürgermeisterin Zossen Frau Michaela Schreiber: 200 Prozent Hebesteuersatz ist sicher"

Ich freue mich auf Ihren Anruf und die gemeinsame Besichtigung.

Andreas Franke

GREBE CONSULT Immobilien e.Kfm.
Immobilienmakler in Berlin und Zossen

Platz für Ihre Notizen:

BILDERGALERIE



Zufahrt, Parkplätze



Vorderansicht



rückwärtige Ansicht



Gebäuderückseite



Flur / Empfang



Sekretariat

BILDERGALERIE



Grebe Immobilien

Eingangsbereich



Grebe Immobilien

Eingang, Flur



Grebe Immobilien

helles Büro 1, Bild 1



Grebe Immobilien

helles Büro 1, Bild 2



Grebe Immobilien

helles Büro 2, Bild 1



Grebe Immobilien

helles Büro 2, Bild 2

BILDERGALERIE



Grebe Immobilien

Besprechungszimmer



Grebe Immobilien

helles Büro 3, Bild 1



Grebe Immobilien

helles Büro 3, Bild 2



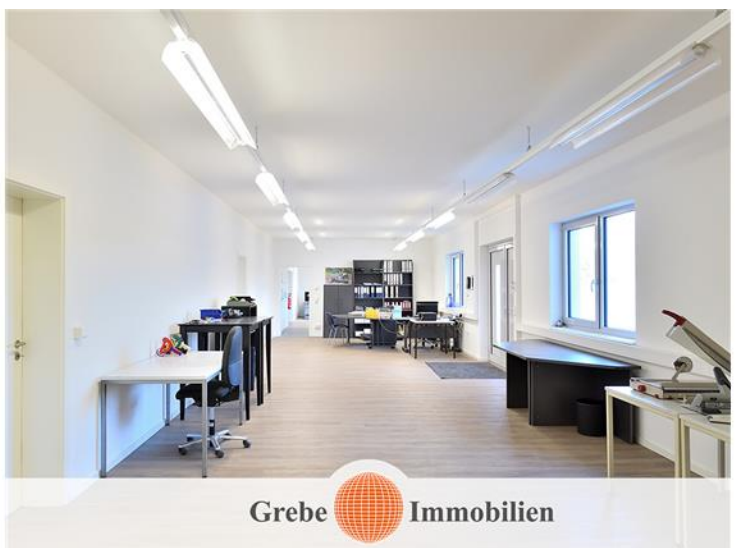
Grebe Immobilien

helles Büro 4, Bild 1



Grebe Immobilien

helles Büro 4, Bild 2



Grebe Immobilien

Flur

BILDERGALERIE



Grebe Immobilien

lichtdurchflutete Küche



Grebe Immobilien

Küche mit Tür nach draußen



Grebe Immobilien

Übergang zum Produktionsbereich



Grebe Immobilien

Produktionsbereich Bild 1



Grebe Immobilien

Produktionsbereich Bild 2



Grebe Immobilien

Produktionsbereich Bild 3

BILDERGALERIE



Grebe Immobilien

Produktionsbereich Bild 4



Grebe Immobilien

Produktionsbereich Bild 5



Grebe Immobilien

Produktionsbereich Bild 6



Grebe Immobilien

Produktionsbereich Bild 7



Grebe Immobilien

Warenannahme/ausgabe



Grebe Immobilien

Warenannahme Bild 2

BILDERGALERIE



Grebe Immobilien

Verpackung / Versand



Grebe Immobilien

Verpackung / Versand Bild 2



Grebe Immobilien

Lager



Grebe Immobilien

Lager Bild 2



Grebe Immobilien

Umkleide Personal



Grebe Immobilien

WC Herren

BILDERGALERIE



Grebe Immobilien

WC Damen



Grebe Immobilien

Nebenraum 1



Grebe Immobilien

Nebenraum 2



Grebe Immobilien

Nebenraum 3

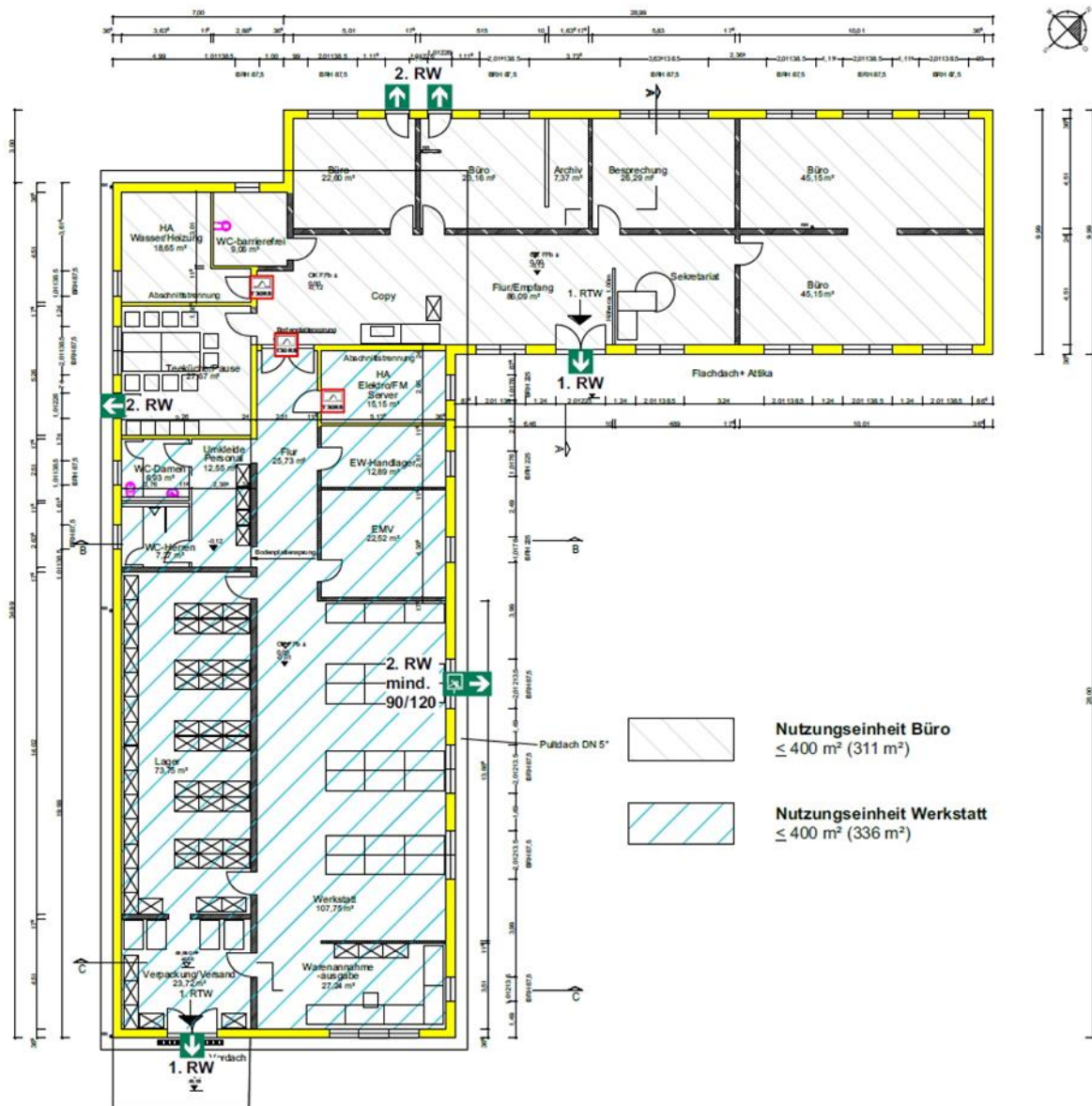


Grebe Immobilien

Wirtschaftsraum

Diese neuwertige Gewerbeimmobilie mit 650 m² Bürofläche wartet auf Sie!

Grundriss



IHR ANSPRECHPARTNER



Herr Andreas Franke
Berliner Allee 52
15806 Zossen / Wündorf

Telefon: 033702-96030
Mobil: 0172 - 2620014
a.franke@grebe-consult.com
Webseite: <https://www.grebe.immobilien>

KONTAKT

GREBE CONSULT Immobilien

Berliner Allee 52
15806 Zossen
Deutschland

Telefon: 0049 33702 96030
www.grebe.immobilien



Vertretungsberechtigter: Tim Grebe
Aufsichtsbehörde: Gewerbeamt Zossen, Marktplatz 20, 15806 Zossen
Handelsregister: HRA 5920 P in Potsdam

**Für die Redaktion von Focus zählt GREBE CONSULT
Immobilien zu Deutschlands besten Immobilien-Maklern.**

Quelle: Focus Maklerliste 2012 - 2017

